

LOCUINTA
D+P+E
 $S_a = 278,41 \text{ m}^2$
 $H_{max} = 7,92 \text{ m}$

ANEXA 1
(magazie)
P
 $S_a = 100,00 \text{ m}^2$
 $H_{max} = 3,53 \text{ m}$

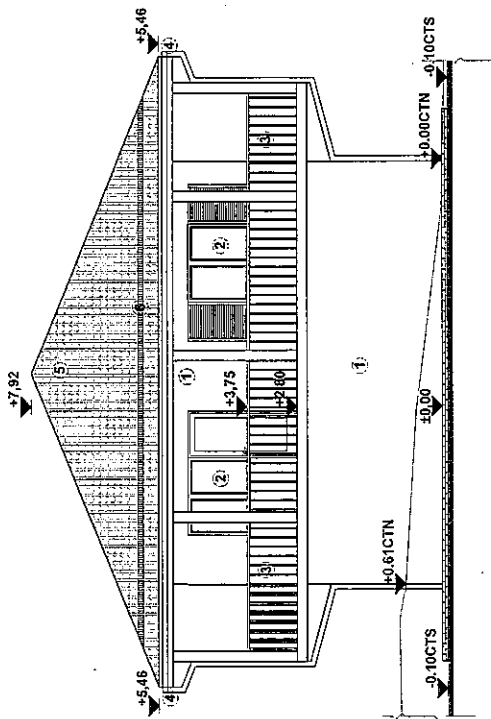
ANEXA 2
(terasa)
P
 $S_a = 80,56 \text{ m}^2$
 $H_{max} = 2,50 \text{ m}$

proprietari: RUSCIOR ILIE DOREL
si RUSCIOR MARCELA
C.F. = 7241, nr. cadastral 7241
S totala = 5202 mp

proprietar particular

RUSCIOR ILIE DORU

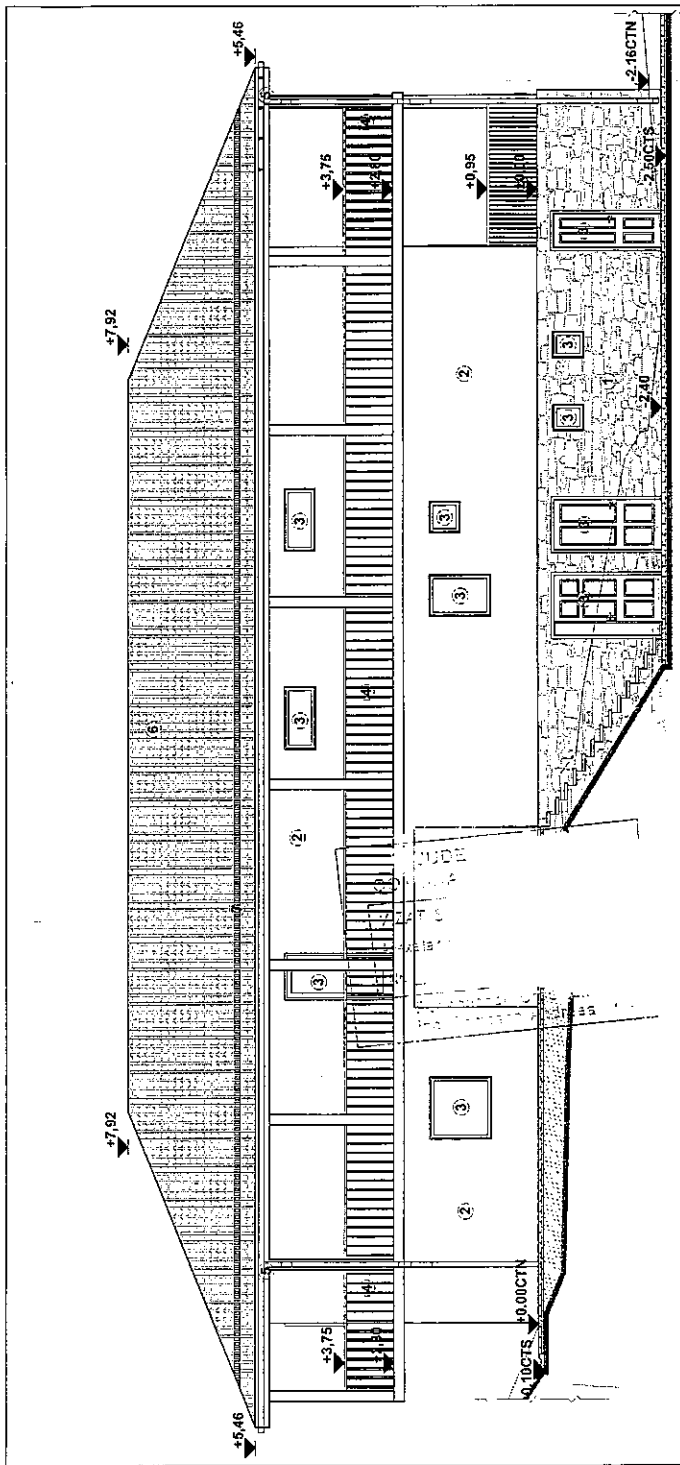
RUSCIOR ILIE DORU



LEGENDA:

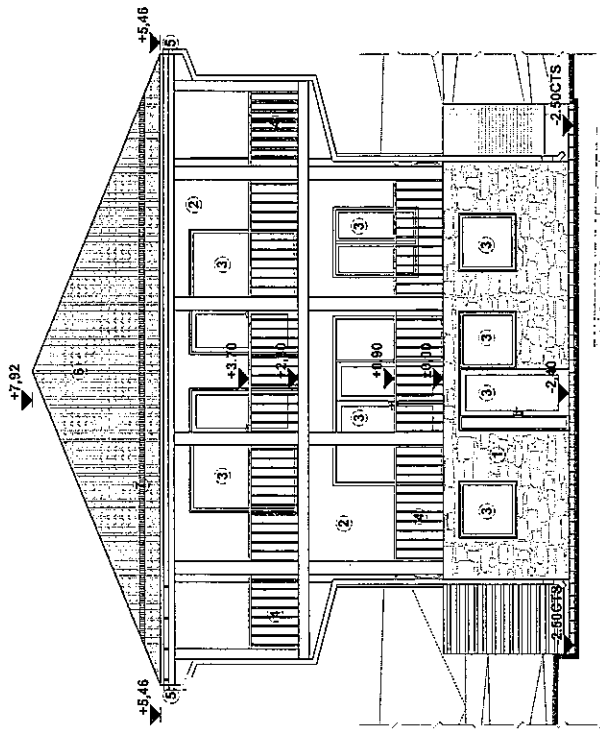
- 1- Tencuiala decorativa bej
- 2- Tamplarie PVC (maro) cu geam termi
- 3- Balustrada din lemn vopsit negru cu policarbonat transparent
- 4- Jgheburii, tuitare din tabla zincata \
- 5- Invelitoare din tigla (maro)
- 6- Parapezi

FATADA NORD-VESTICA
LOCUINTA



- 1- Placaj piatra sfioita
- 2- Tencuiala decorativa bej
- 3- Tamplarie PVC (maro) cu Geam
- 4- Balustrada din lemn vopsit negru si polycarbonat transparent
- 5- Jgheburii, buriane din tabla zincata
- 6- Involtoare din tigla (maro)
- 7- Parazapezi

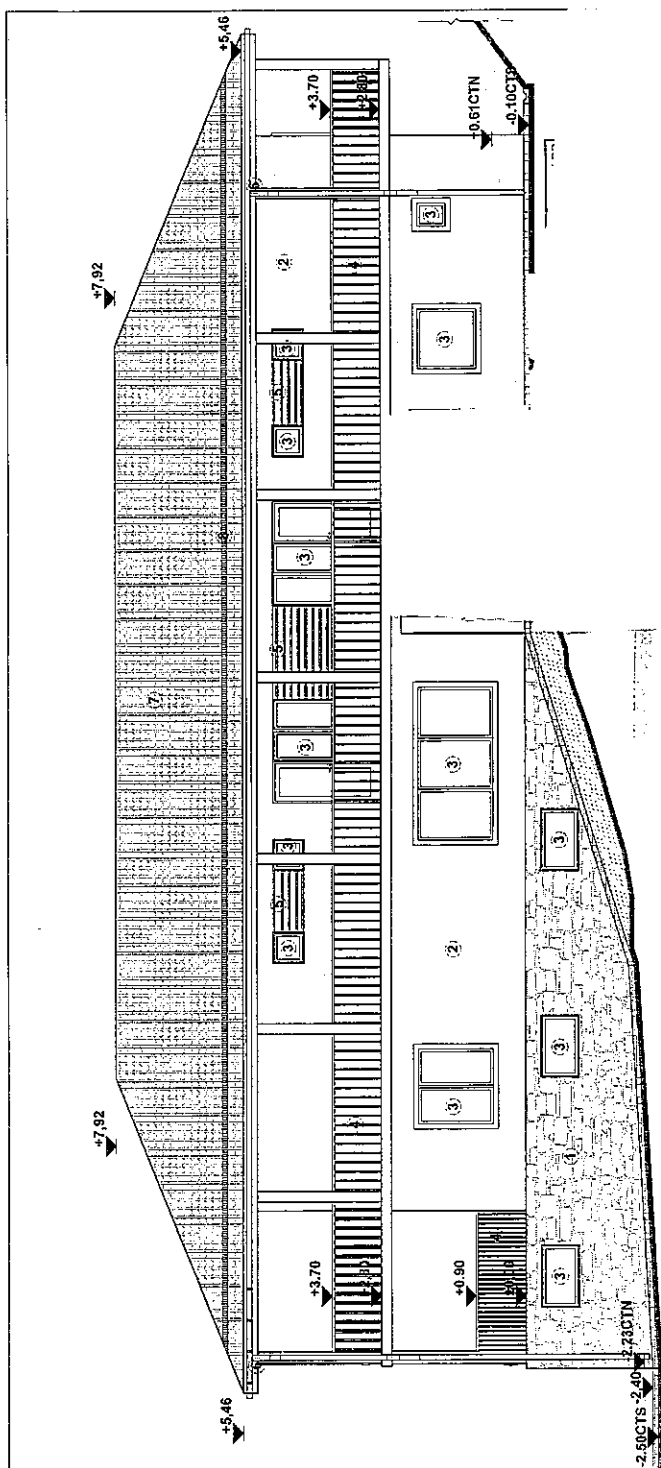
FATADA SUD-VESTICA
LOCUINTA



LEGENDA:

- 1- Placaj gletta siefuita
- 2- Toncuia decorativa boj
- 3- Tamplara PVC (maro) cu geam term
- 4- Babustrada din lemn vopsit negru cu polcarbonat transparent
- 5- Jghiaburi, burane din tabla zincata
- 6- Invelitoare din tigla (maro)
- 7- Parazapezi

FATADA SUD-ESTICA
LOCUINTA



LEGENDA:

- 1- Placaj piatra slefuita
- 2- Ferușia decorativa boj
- 3- Tamplarie PVC (maro) cu geam te
- 4- Balustrada din lemn vopsit negru polycarbonat transparent
- 5- Placaj material compozit imitatie
- 6- Jghiaburi, buriano din tabla zinc
- 7- Invelitoare din tigla (maro)
- 8- Parazapezi

FATADA NORD-ESTICA
LOCUINTA